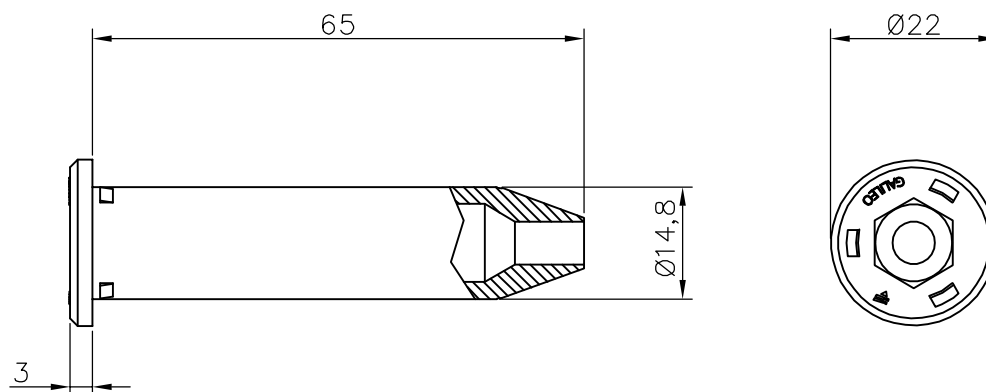


CANOTTO PLASTICO 22xL

Canotto plastico per sistema induzione diam. 22xL



MATERIALE: Nylon - verde

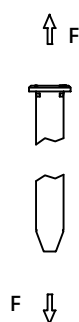
TRATTAMENTO:

RIVESTIMENTO:

SCALA: 1:1

FIRMA: Alberto B. T.

DATA: 04/12/2019



**Rottura
in trazione**

3100 N

N=Newton 1N ~ 0.102 kgf - I valori indicati rappresentano il valore caratteristico derivante dalle diverse sessioni di prove